



Secador de cabelo dobrável HOTELLINE. 1600 W. ABS branco

Descrição

- Secador de cabelo dobrável com paragem automática.
- Funcionamento: manual.
- Botão de ar frio.
- Duas velocidades com interruptor.
- Cabo com ficha.
- Adequado para hotéis.

Texto sugerido para prescrição

Secador de cabelo NOFER, ar quente. Equipado com selectores para regular o fluxo de ar e a temperatura. Potência total 1600 W. Dimensões totais: 230 A x 80 L x 180 P (mm).

Instalação

Para instalar o aparelho, coloque o anel de suporte no ponto onde pretende instalá-lo e, utilizando-o como modelo, marque a posição dos orifícios na parede. Retirar o anel e fazer os furos com uma broca de 6 mm. Introduzir as buchas nos orifícios, colocar o anel na sua posição e aparafusar os parafusos fornecidos com o aparelho. Colocar as fichas anti-vandalismo nos orifícios da base. Ligar a ficha do cabo a uma tomada eléctrica. A máquina de secar roupa pode agora ser colocada no anel previsto para o efeito e está pronta a ser utilizada.

A instalação deve ser efectuada como indicado na Figura 0. A altura de instalação recomendada é de 130-150 cm acima do chão, ou 110 cm no caso de casas de banho adaptadas.

Características técnicas

Material: Plástico ABS

Cor: Branco

Potência total: 1600 W

Dimensões: 230 h x 80 w x 180 d (mm)

Voltagem/frequência: 220-240 V - 50/60 Hz

Isolamento eléctrico: Classe II

Nível de ruído: 60 dBA

Taxa de fluxo: 1200 l/min

Velocidade do ar: 50 km/h

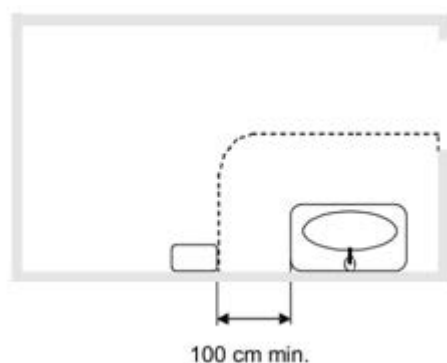
Peso: 0,85 kg

Comprimento do cabo de ligação à rede eléctrica: 450-1000 mm

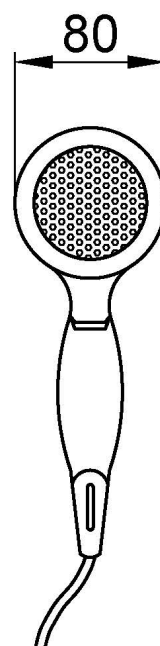
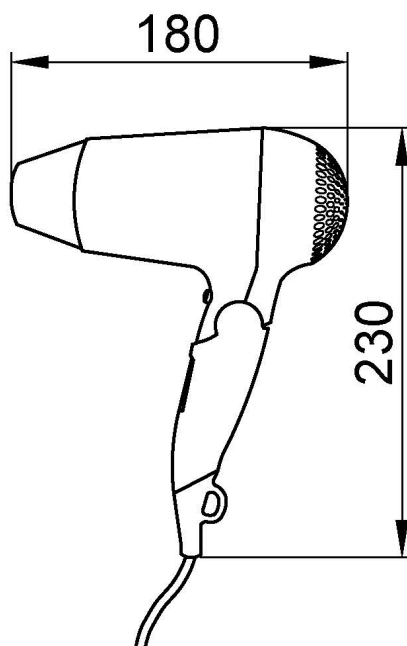
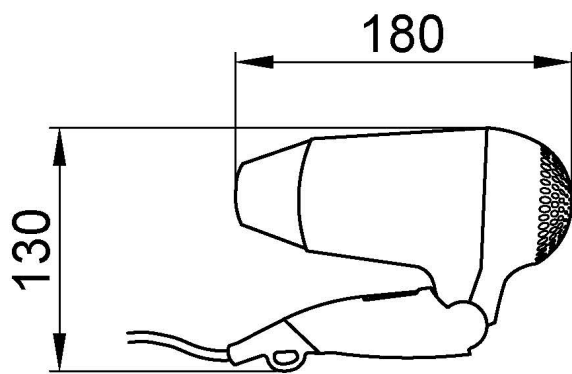
Temperatura de saída de ar: a 10 cm a uma temperatura ambiente de 20°C: 63°C

Índice de protecção: IP20

Figura 0: Instalação



Desenho dimensional (mm)



Ctra. Laureà Miró, 385-387
 08980 | Sant Feliu de Llobregat,
 Barcelona - Espanha
 T. +34 934 742 423
 F. +34 934 743 548
 nofer@nofer.com
 www.nofer.com

PRODUCTOS
 RELACIONADOS



02011.W



02012.W



02013.B

Estas especificações podem ser modificadas e/ou alteradas devido a requisitos de fabrico.